



G A T E P

Grupo de Apoio à Tramitação
Eletrónica de Processos



Newsletter n.º 4
30 janeiro 2024




#O que é o ALTEC

A estrutura ALTEC (Apoio Logístico à Tramitação de Elevada Complexidade) é um grupo criado pelo CSM a 11 de dezembro de 2023, no seio do GATEP, com o objetivo de dar assistência aos juízes que tenham “em mãos” um processo de elevada complexidade (seja pelo número de arguidos, de testemunhas, pela complexidade das questões aliada ao volume da prova a valorar) e precisem de apoio em tudo aquilo que não comporta, em si mesmo, qualquer ato jurisdicional, mas que implica um elevado esforço físico e mental para os mesmos.

Em primeiro lugar, a estrutura ALTEC vai dar apoio e suporte ao(s) juiz(es) na gestão e tratamento dos processos de elevada complexidade, sempre no estrito respeito pelas orientações dadas pelo magistrado titular, sobre o modo como pretende tratar e visualizar o processo, circunscrevendo a sua intervenção ao tratamento e apresentação de informação.

Em segundo lugar, irá assegurar um apoio permanente aos juízes e funcionários judiciais na tramitação dos *megaprocessos*, e no uso diário das soluções tecnológicas ao seu dispor e com assistência em tempo real.




Em terceiro lugar, dará a formação necessária para que os juízes sejam capazes de utilizar todas as ferramentas tecnológicas que facilitam o seu trabalho de análise, visualização da prova e elaboração da decisão.

A estrutura ALTEC será composta por:

- dois elementos do GATEP que farão o acompanhamento funcional permanente do grupo, coordenando a equipa, e assegurarão a ligação da mesma ao CSM, bem como a todas as entidades externas a que seja necessário recorrer para a resolução de problemas práticos que venham a existir nestes processos de elevada complexidade (PGR, DGAJ, IGFEJ,...);
- um assessor por cada comarca ou por comarcas agregadas, os quais

funcionarão em rede, dispondo de equipamento informático e acesso ao SIIP (Módulo Multiprocessos e Módulo Recursos) e aos processos a trabalhar, procedendo ao respetivo tratamento, independentemente da sua localização;

- quatro elementos altamente especializados - funcionários judiciais e/ou assessores, com competências tecnológicas - que estarão em permanência localizados no CSM e que constituirão a *Task Force* ALTEC, que funcionará como um APP (Assistente Processual Personalizado) ou CPA (Custom Procedural Assistant) dos magistrados durante o julgamento e até à decisão final do processo, prestando, ainda, apoio à restante equipa ALTEC.
- 

#Como solicitar o apoio do ALTEC

A estrutura ALTEC dará apoio a todos os juízes que, em qualquer fase processual (instrução, julgamento ou recurso), tenham que tramitar um Processo de Elevada Complexidade.

Para o efeito, basta contactar o ALTEC, diretamente através dos elementos do GATEP que o integram (juiz de direito António Gomes ou juiz desembargador João Ferreira), ou através do CSM.

Logo que tal apoio seja solicitado, os dois juízes reunir-se-ão com o juiz titular para que este concretize em que termos pretende tal apoio.

Toda a intervenção do ALTEC respeitará as orientações dadas pelo titular do processo, sendo que o apoio dado nunca implicará qualquer intervenção no plano jurisdicional.



GATEP I CSM

Num primeiro momento, a estrutura ALTEC irá dar a formação aos juízes nas ferramentas tecnológicas que os mesmos vão utilizar, seja na análise, visualização e apresentação da prova (formação do SIIP – Sistema Integrado de Informação Processual), seja na própria elaboração da decisão (formação avançada do Word, leitor de documentos PDF, ferramentas de busca online, etc.).

Em segundo lugar, o ALTEC irá integrar todo o processo no SIIP, por forma a que os juízes possam visualizar a prova, realizar o julgamento e proferir a decisão de uma forma mais rápida, uma vez que toda a prova será indexada e interligada, prescindindo da consulta do processo físico.

Cada elemento probatório será ligado ao respetivo facto e ao sujeito ou interveniente processual respetivo, facilitando o cruzamento da informação e a compreensão global da prova.



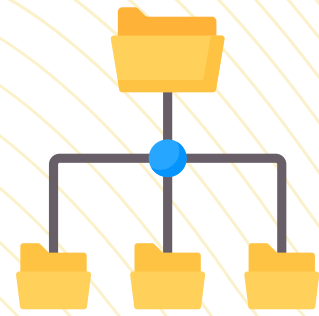
GATEP | CSM

Em terceiro, lugar, o ALTEC prestará uma assistência permanente aos *megaprocessos*, por forma a libertar os juízes de todas as tarefas burocráticas e/ou funcionais que, nada tendo a ver com a decisão da processo, obrigam a uma dispersão do seu tempo e da sua disponibilidade física e mental.

O ALTEC será o verdadeiro *Back Office* do juiz, ajudando-o na resolução dos problemas diários que estes processos colocam e que impactam de forma significativa a disponibilidade física e mental dos magistrados, com reflexos na sua saúde e na duração dos próprios processos.



#O que é o SIIP?



O SIIP – Sistema Integrado de Informação Processual – é uma plataforma para ambiente *webbrowser* destinada a auxiliar os OPC's, os magistrados do Ministério Público e os juízes na tarefa de organização, análise e apresentação da prova em processo penal e que pode ser utilizado em todas as fases do processo.

Trata-se de uma ferramenta que reproduz, em ambiente digital, o processo físico.

Permite associar factos, sujeitos e provas contribuindo para um estudo mais eficiente do processo e para uma redução substancial do tempo de julgamento e de prolação da decisão.

Uma vez organizado o processo no SIIP, o utilizador tem a possibilidade:

- de ter uma visão geral do processo, incluindo as várias partes/capítulos da acusação e respetivas provas;
- de pesquisar provas de acordo com a sua classificação (documentos, vigilância, perícias, depoimentos, escutas, etc.);
- de fazer pesquisas direcionadas aos vários sujeitos processuais e perceber, rapidamente, quais os meios de prova que lhes estão diretamente associados e a fatualidade que lhe diz respeito, independentemente da sua posição processual (arguido, testemunha, ofendido, polícia ou perito);

GATEP | CSM

- de aceder a todas as comunicações telefónicas de um sujeito ou às comunicações entre dois intervenientes, com possibilidade de balizar o período;
- de criar relatórios estruturados para exportação com indicação dos factos em investigação e, para cada um, das respectivas provas e pessoas envolvidas.



Trata-se de uma ferramenta que, na ótica do utilizador final, é de utilização simples e intuitiva, e que permite:

- reduzir os tempos de estudo, julgamento e prolação da decisão;
- contribuir para a publicidade da audiência na medida em que permite a todos os participantes um acompanhamento completo da produção de prova;
- reduzir o risco de erro ou omissão pela facilidade de acesso às provas.

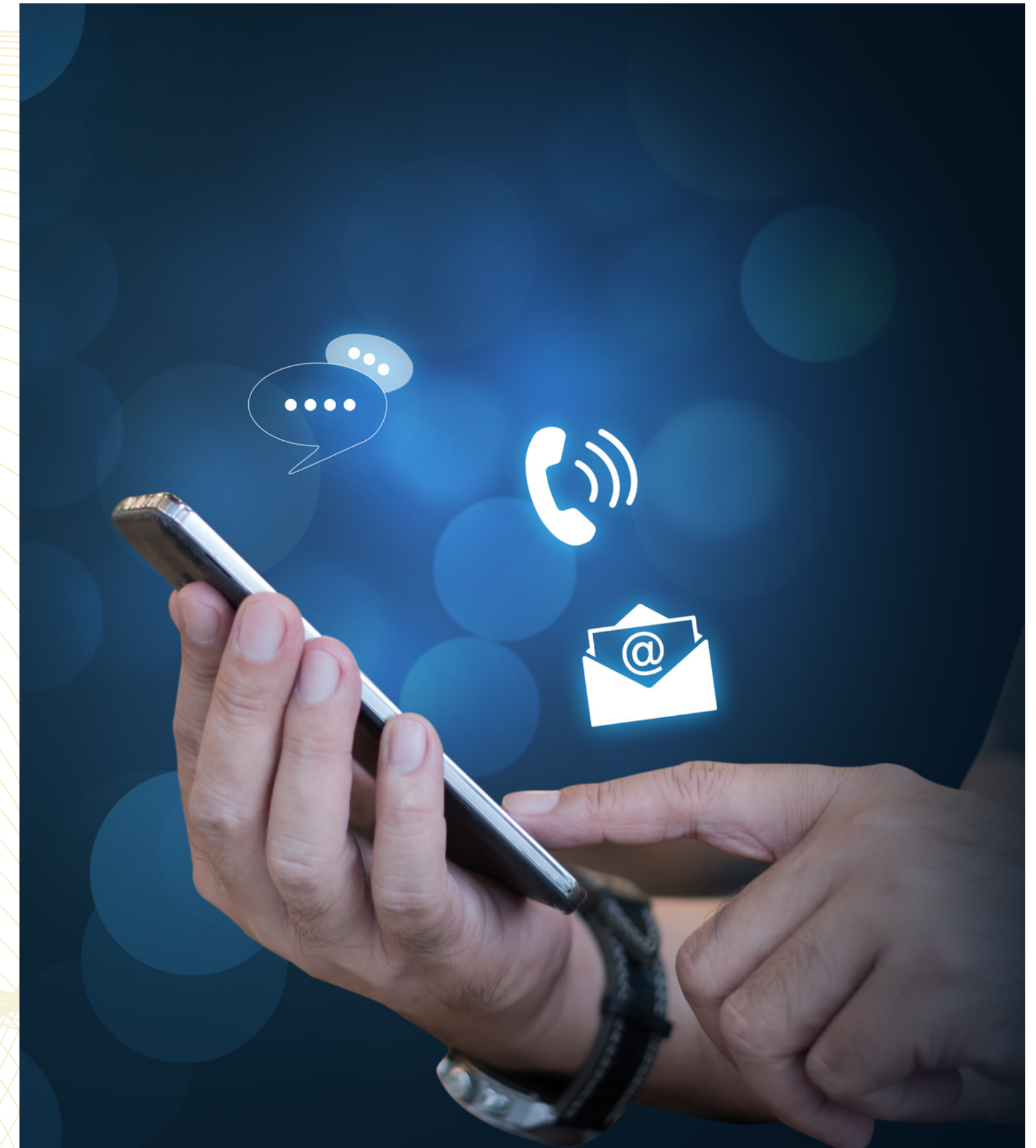
Foram já muitos os processos em que o SIIP foi utilizado com sucesso. Esperamos agora que, com a nova estrutura ALTEC, seja possível chegar a mais juízes.

#O que fazer para utilizar o SIIP

Deverá contactar a estrutura ALTEC, tal como já foi descrito. O juiz titular deve contactar os elementos do GATEP que a integram (o Juiz de Direito António Gomes ou o Juiz Desembargador João Ferreira), através do e-mail oficial do ALTEC (que será oportunamente divulgado) ou através do CSM.

Seguir-se-á uma reunião entre o juiz titular e os membros do ALTEC. Posteriormente, esta estrutura organizará o processo no SIIP e dará formação aos juízes nas ferramentas tecnológicas consideradas necessárias.

Porque a organização do processo pode ser uma tarefa complexa sugerimos que o pedido de apoio seja formulado o mais cedo possível.



SABIA QUE...



Pode colocar a sentença no Citius mantendo toda a sua formatação?

Para saber como, clique [aqui](#).



Pode fazer copiar sucessivamente e utilizar quantas vezes quiser no word?

Para saber como, clique [aqui](#).



#Na próxima edição

- Salas de audiência do século XXI
- MAGISTRATUS



MEMBROS DO GATEP

- Juiz Desembargador
João António Filipe Ferreira
- Juiz Desembargador
Joel Timóteo Ramos Pereira
- Juiz de Direito
António Joaquim da Costa Gomes
- Juiz de Direito
Célia Isabel Bule Ribeiro Marques dos Santos



CONTACTOS



paulo.f.sequeira@csm.org.pt



csm.org.pt



213 220 020 | VoIP: 711674